

Servicio

Fabricación de Hardware



Onei



Nuestro compromiso



Personalización:

Primeros en ofrecer equipamiento tecnológico con alto grado de personalización enfocado 100% en los requerimientos de nuestros clientes. Para nosotros no existen limitaciones, solo soluciones.



Continuidad operativa:

Como empresa sabemos lo importante que es mantener la continuidad operativa a través del apartado tecnológico. Por eso, hemos decidido tomar medidas determinantes con el fin de garantizar un óptimo funcionamiento sin interrupciones a todos nuestros clientes.



Accesibilidad:

Una de las grandes barreras que existe hoy en día al momento de adquirir equipamiento tecnológico son los precios. Es por esto que estamos comprometidos en ofrecer los precios más bajos del mercado en toda solución entregada.

Pantallas

Pantallas diseñadas para soluciones industriales, de totem y puntos de autoatención con protección IP 65, 66, 67 y 68



Ficha técnica

<u>PULGADAS</u> 15" a 55"	<u>RATIO</u> 16:9 - 4:3 - 21:9	<u>RESOLUCIÓN</u> HD (720P) - Full HD (1080P) 2K Quad HD (1440P) 4K Ultra HD (2160P o UHD)	<u>CONTRASTE</u> Dependerá de la Pantalla seleccionada	<u>BRILLO</u> 350 a 1000+ nits
<u>INPUTS</u> VGA - HDMI - DVI	<u>TOUCH</u> Sin Touch Touch capacitivo 10 puntos Touch capacitivo 20 puntos	<u>SO</u> Freedos o Android	<u>CPU</u> Dependerá del sistema operativo	
<u>OPCIONALES</u>				
✓ Open Frame		✓ Anti Reflejo	✓ Vidrio Templado	✓ IP 65, 66, 67 y 68

Tablet Industrial

Tablets industriales robustas, con certificación IP, ofrecen personalización y baterías de larga duración, diseñadas para soportar condiciones extremas. Son perfectas para quienes requieren un equipo potente y confiable en entornos industriales.



Ficha técnica

SO Android - Windows	CPU Dependerá del sistema operativo	RAM 8GB a 16GB	ALMACENAMIENTO 128GB a 256GB	DISPLAY 8" A 14" IPS 1280 450cd/M2	COMINICACIÓN INALÁMBRICA WIFI 802.11(a/b/g/n/ac) frequency 2.4G+5.8G dual-band WIFI Dual frequency WIFI
MODULOS OPCIONALES					
✓ FingerPrint		✓ Lector RFID		✓ Lector NFC	
✓ GPS		✓ Lector Código de Barra 1D/2D		✓ Protección IP 65, 66, 67 y 68	

PDA PDA resistentes, con certificación IP, personalizables con baterías de larga duración.
 Ideales para entornos exigentes. Diseñados para quienes buscan potencia y confiabilidad en un solo dispositivo.



Ficha técnica

SO Android - Windows	CPU Dependerá del sistema operativo	RAM De 4GB a 16GB	ALMACENAMIENTO De 64GB a 256GB	PUERTOS 1 Audio - 1 Simcard 1 Usb 2.0 - 1 TF Slot	COMINICACIÓN INALÁMBRICA Wireless Integrado - 802.11 b/g/n/ac 2.4/5G - Bluetooth
MODULOS OPCIONALES					
✓ FingerPrint		✓ Lector RFID		✓ PistolGrip	
✓ GPS		✓ Lector Código de Barra 1D/2D		✓ Protección IP 65, 66, 67, 68	

POS All in ONE

POS Dual Screen diseñado para restaurantes y negocios minoristas para optimizar la experiencia tanto del cliente como del colaborador.



Ficha técnica

<p>MODELO Dual Screen</p>	<p>CPU Intel Core i3 Intel core i5 Intel core i7</p>	<p>RAM 4GB a 16GB</p>	<p>ALMACENAMIENTO 128GB a 1TB</p>	<p>DISPLAY Pantalla Principal: 15.6 pulgada Resolución: 1366x760 – Touch capacitivo de 10 puntos Pantalla secundaria: 14 pulgadas Resolución: 1366x768</p>
<p>SO Windows 7 – 10 – 11</p>	<p>FUNCIONALIDADES WIFI – BT – Impresora Integrada (OPCIONAL) – Altavoz</p>		<p>PUERTOS 6 USB – 1 HDMI – 1 VGA – 1 Audio 1 RJ45 – 100m networkport – 1 audifono 1 microfono</p>	

POS All in ONE

Pantalla diseñada para tareas operativas por parte del colaborador.
Cumple funciones clave en tiendas, restaurantes y puntos de venta.



Ficha técnica

MODELO Single Screen	CPU Intel Core i3 Intel core i5 Intel core i7	RAM 4GB a 16GB	ALMACENAMIENTO 128GB a 1TB	DISPLAY Pantalla Principal: 15 pulgadas Resolución: 1024x768 – Touch capacitivo de 10 puntos
SO Windows 7 – 10 – 11	FUNCIONALIDADES WIFI – BT – Impresora Integrada (OPCIONAL) – Altavoz		PUERTOS 6 USB – 1 HDMI – 1 VGA – 1 Audio 1 RJ45 – 100m networkport – 1 audifono 1 microfono	

Impresoras Térmicas

Ideales para puntos de ventas que requieren rapidez y eficiencia en la emisión de boletas. Ahorran espacio y entregan impresiones claras sin necesidad de tinta.



Ficha técnica

MODELO 80mm	TIPO DE INTERFAZ <ul style="list-style-type: none"> • Bluetooth • USB • Serial • Internet • WIFI 	VELOCIDAD DE IMPRESIÓN Desde 160a 230 mm/s	ANCHO DE IMPRESIÓN 72 mm	RESOLUCIÓN 203 dpi	ADAPTADOR DE CORRIENTE Entrada: AC 100V-240V, 50~60 Hz Salida: DC 12V/2A
DIMENSIONES Depende de las características del producto		COMPATIBILIDAD SOFTWARE Windows XP /Vista/ Win7/Win8 /Win10/Win 11/Win 2000/Win CE/OPOS/JPOS/Android/Linux/IOS			

Impresoras Totem 80 mm. ↘



Ficha técnica

MODELO TMP ThermalPrinterOnei	VELOCIDAD DE IMPRESIÓN 250 mm/s	ANCHO DE PAPEL 80/82.5 mm	MÉTODO DE IMPRESIÓN Impresión térmica por línea de puntos	RESOLUCIÓN 640 puntos/ línea	MÉTODO DE CORTE Completo	GROSOR DEL PAPEL 0.054 - 0.12 mm	
FUNCIONES ESPECIALES				INTERFAZ	PUERTOS	OPCIONALES	
<ul style="list-style-type: none"> • Posicionamiento Múltiple del soporte del rollo (Horizontal y Vertical) • Presentador de tickets de longitud variable • Capacidad de retracción de tickets 				<ul style="list-style-type: none"> • Cabezal térmico para marca y cortador automático • Soporte ajustable para rollo de papel • Indicador LED con múltiples estados 	RS232 + USB	RS232, USB	Montaje ajustable para rollo de papel

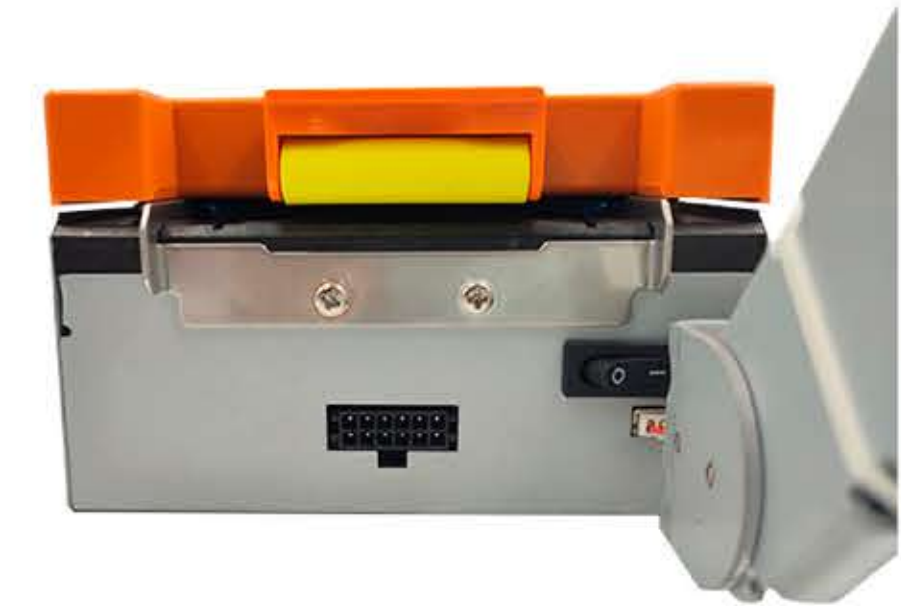
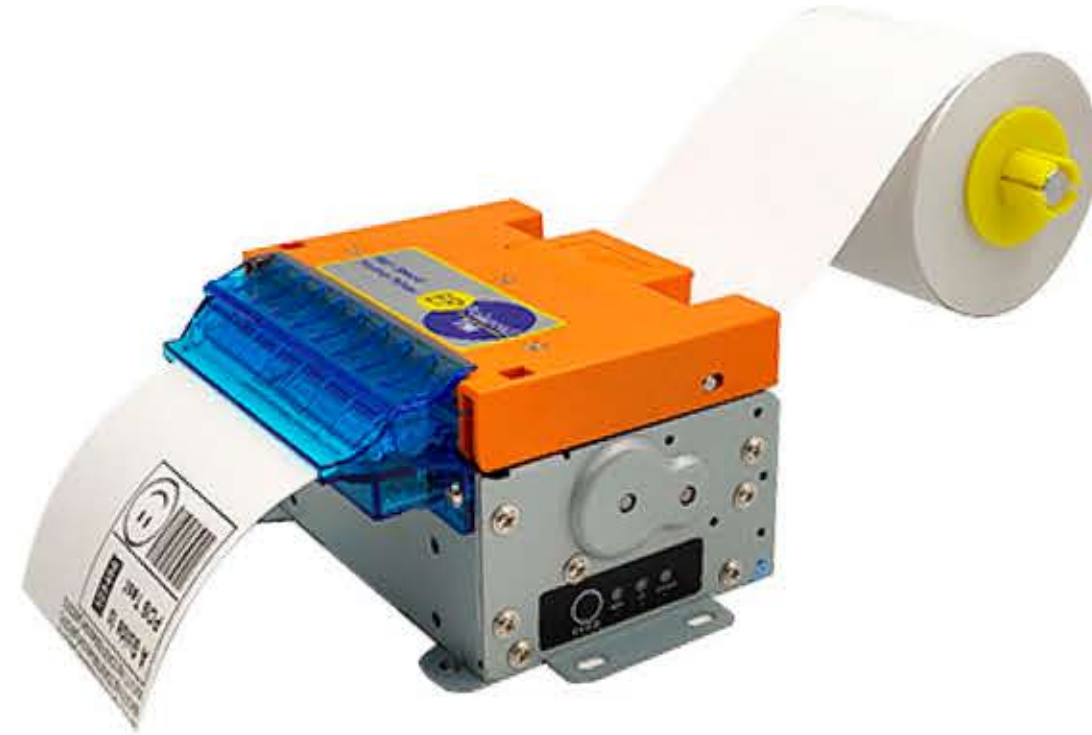
Impresoras Totem 80 mm. ↘



Ficha técnica

<p>MODELO EP602 ThermalPrinter Onei</p>	<p>VELOCIDAD DE IMPRESIÓN 250 mm/s</p>	<p>ANCHO DE PAPEL 60mm máx</p>	<p>MÉTODO DE IMPRESIÓN Impresión térmica por línea de puntos</p>	<p>RESOLUCIÓN 432 puntos/ línea</p>	<p>MÉTODO DE CORTE Completo/Parcial (controlado por comandos)</p>
<p>GROSOR DEL PAPEL 0.054 - 0.12 mm</p>	<p>FUNCIONES ESPECIALES</p> <ul style="list-style-type: none"> • Posicionamiento Múltiple del soporte del rollo • Sistema patentado anti-bloqueo de papel • Sistema anti-arrastre de tickets 			<p>PUERTOS RS232, USB</p>	<p>OPCIONALES Montaje ajustable para rollo de papel</p>

Impresoras Totem 80 mm. ↘



Ficha técnica

MODELO TU ThermalPrinterOnei	VELOCIDAD DE IMPRESIÓN 250 mm/s	ANCHO DE PAPEL 80/82.5 mm	MÉTODO DE IMPRESIÓN Impresión térmica por línea de puntos	RESOLUCIÓN 640 puntos/ línea	MÉTODO DE CORTE Completo/Parcial
GROSOR DEL PAPEL 0.06 - 0.2 mm	FUNCIONES ESPECIALES <ul style="list-style-type: none"> • Posicionamiento múltiple del soporte del rollo • Sistema patentado anti-bloqueo de papel • Sistema anti-arrastre de tickets • Cabezal térmico para marca y cortador automático • Soporte para marcasnegras 			PUERTOS RS232, USB	OPCIONALES Montaje ajustable para rollo de papel

Impresoras Totem A4.

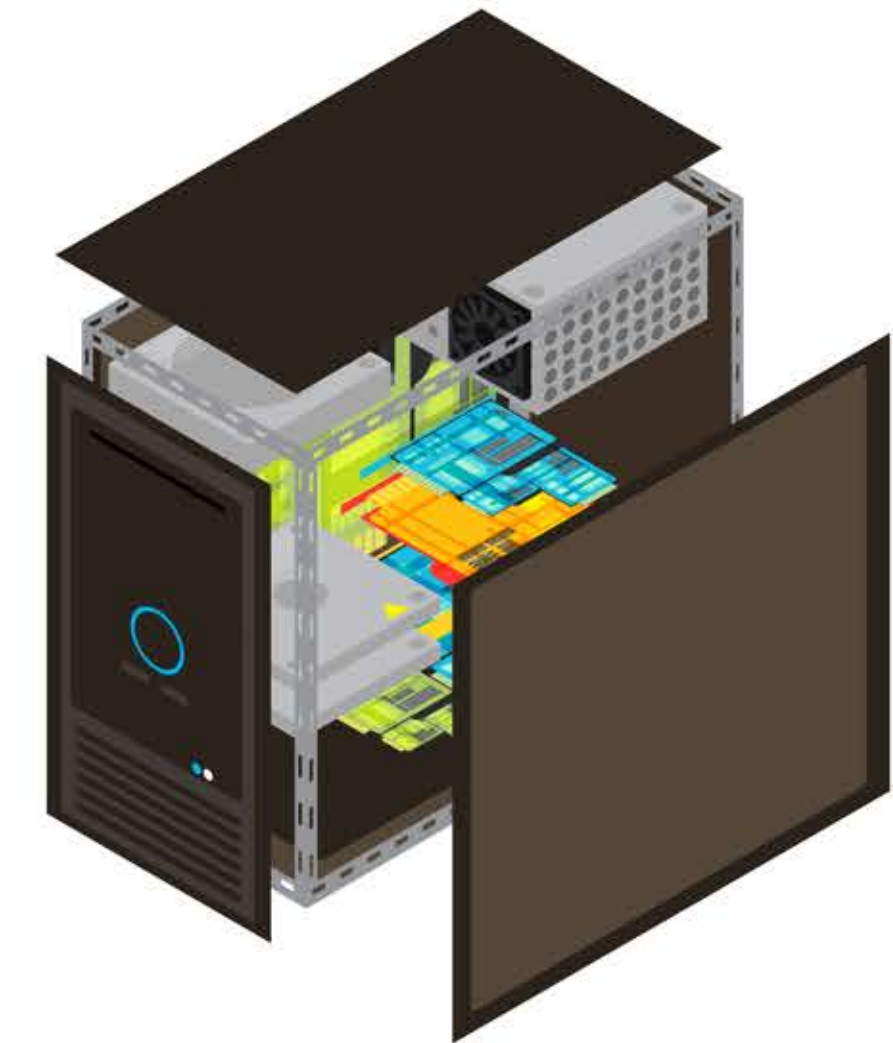
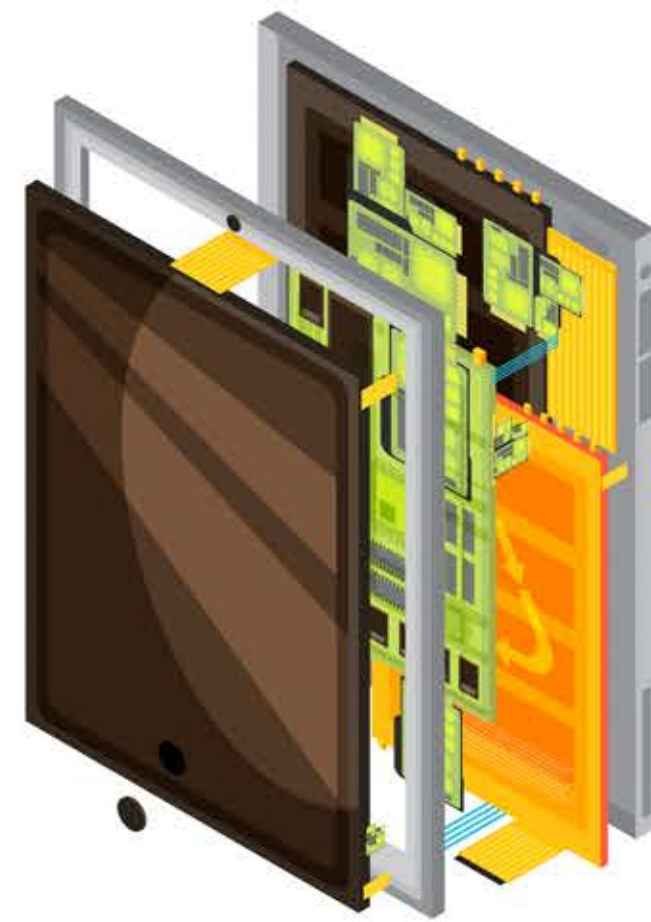
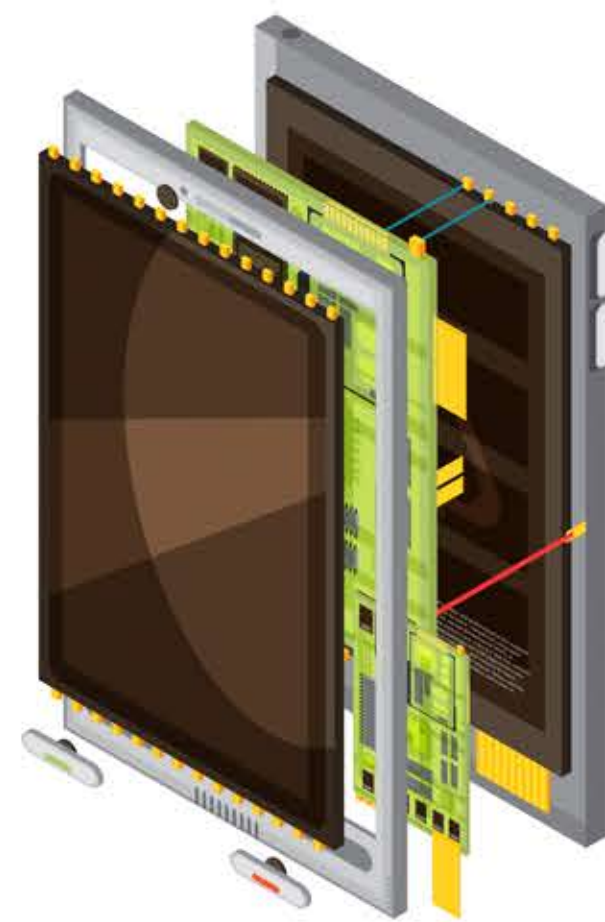


Ficha técnica

<p>MODELO EP216-SThermalPrinter A4 Onei</p>	<p>VELOCIDAD DE IMPRESIÓN 150 mm/s</p>	<p>ANCHO DE PAPEL 80/82.5 mm</p>	<p>ANCHO DE IMPRESIÓN 80mm máx</p>	<p>MÉTODO DE IMPRESIÓN Impresión térmica por línea de puntos</p>	<p>RESOLUCIÓN 203 DPI</p>
<p>MÉTODO DE CORTE Completo</p>	<p>FUNCIONES ESPECIALES</p> <ul style="list-style-type: none"> • Mecanismo de acero inoxidable con acabado de metal cepillado de alta gama. • Ancho de papel ajustable de 150-216 mm, permitiendo imprimir en todo el ancho del papel • La cubierta de la impresora se abre hacia arriba, facilitando el mantenimiento rápido. • Soporte para papel con etiquetas negras, con opción de leer etiquetas en el frente o reverso. • Función de impresión de etiquetas reservada, con posibilidad de expansión. 			<p>PUERTOS RS232, USB</p>	<p>OPCIONALES</p> <ul style="list-style-type: none"> - Montaje ajustable para rollo de papel - Alimentador de papel

¿No encuentras lo que estás buscando?

En Onei desarrollamos todo tipo de hardware a pedido.
Solo envíanos tu requerimiento y te haremos llegar una propuesta con lo solicitado. ↙



The background of the image consists of a complex, dense network of thin blue lines that form a spherical, globe-like structure. The lines are interconnected, creating a mesh-like appearance that is more concentrated on the right side of the image and fades towards the left. The overall color palette is a range of light to medium blue tones.

Onei

www.onei.cl